

# Comment déclarer une panne d'éclairage public sur Infogéo 28

## SOMMAIRE

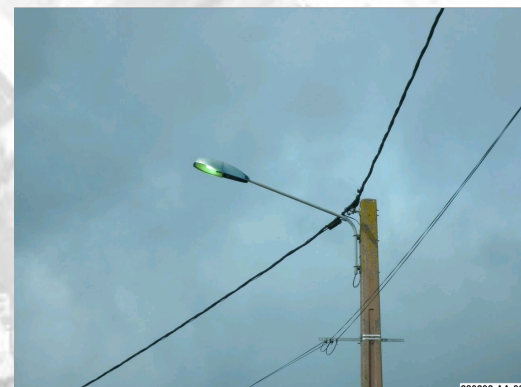
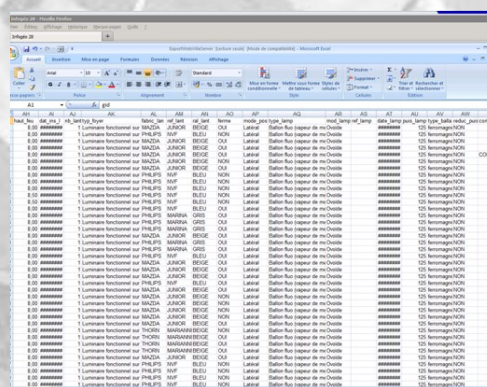
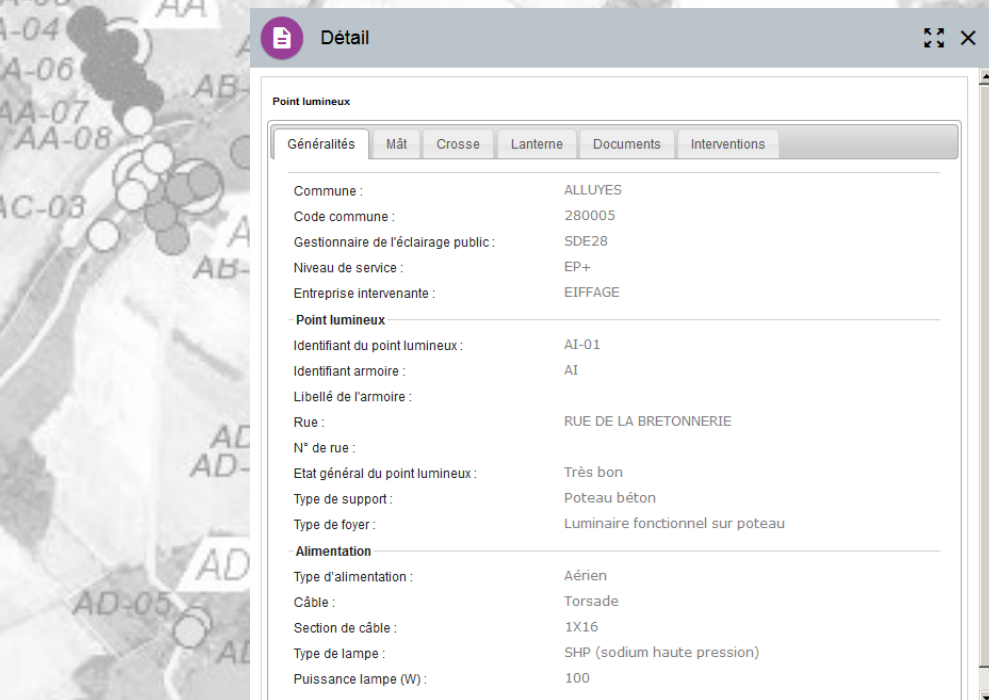
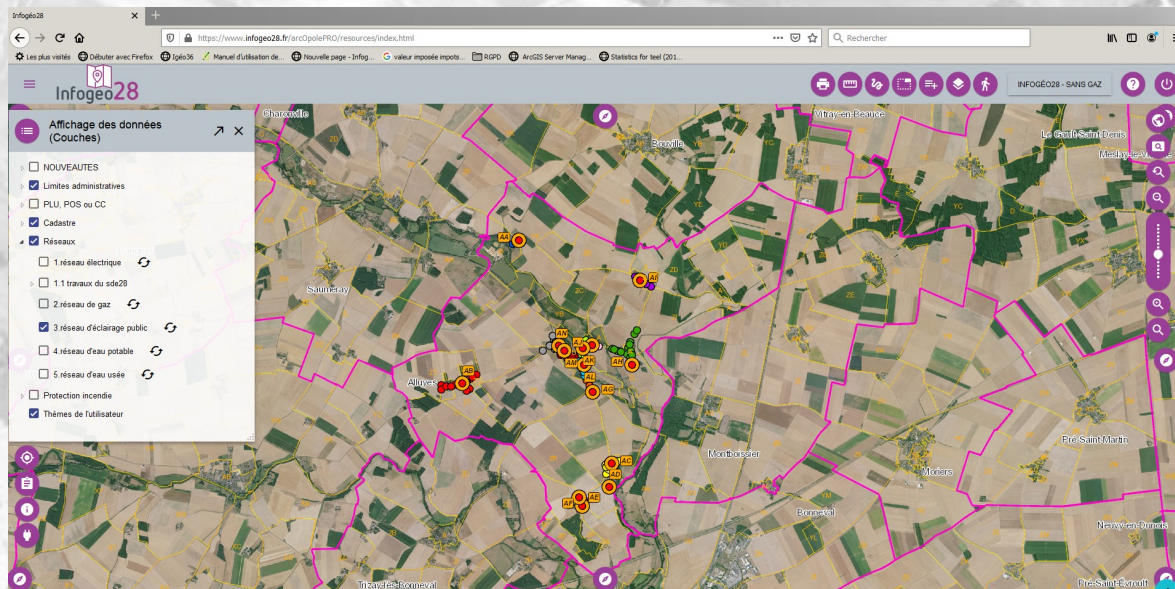
### Connexion à Infogéo28

### Renseignement sur un point lu- mineux ou sur une armoire

### Renseigner une panne

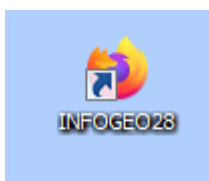
### Suivi de l'état des interventions

### Le Site d'Énergie Eure-et -Loir



## Pour se connecter à Infogéo 28

- Cliquer sur le raccourci **Infogéo 28** sur votre bureau ou bien se rendre sur [Infogeo28.fr](http://Infogeo28.fr)



- Cliquer sur **Connexion**
- Si les codes d'accès ne sont pas mémorisés, Saisir les codes et cliquer ensuite sur Connexion.

Infogéo28

BIENVENUE SUR LE SYSTÈME D'INFORMATION GÉOGRAPHIQUE D'ÉNERGIE EURE-ET-LOIR

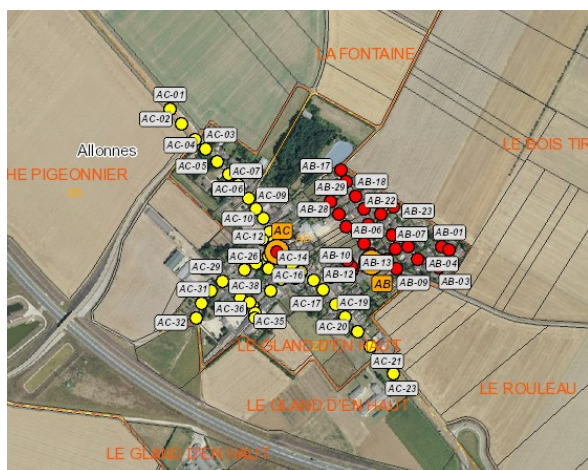
Veuillez vous identifier

IDENTIFIANT |

MOT DE PASSE

CONNEXION

## Affichage du réseau d'éclairage public



Pour afficher le réseau d'éclairage public

Aller sur l'onglet « **Affichage des données** »



Cocher « Réseaux » et « Réseau d'éclairage public »

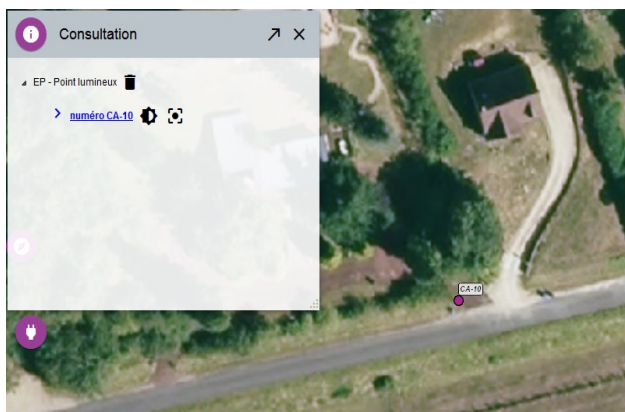
La couleur des points lumineux nous renseigne sur le rattachement à une armoire

Par exemple les points lumineux rattachés à l'armoire AB vont tous être rouge

Les points lumineux rattachés à l'armoire AC vont tous être jaune

**Afin de vous faciliter la déclaration de panne, les points lumineux et les armoires sont visibles dès l'ouverture d'infogéo 28**

## Renseignement d'un point lumineux ou d'une armoire



Se localiser sur un point lumineux ou sur une armoire sur la carte  
Aller sur l'onglet « **Consultation** »



Et Cliquer sur le lien dans la fenêtre

## Renseigner une panne

Détail

Point lumineux

Généralités Mât Crosse Lanterne Documents Interventions

Aucune intervention

+ Ajouter

Ajout intervention

Origine de la demande (\*):

Demande saisie par (\*):

Nom du demandeur (\*):

Téléphone du demandeur:

Nature de l'intervention:

Symptôme (\*):

Localisation:

Intervention demandée pour la:

Renseignements complémentaires:

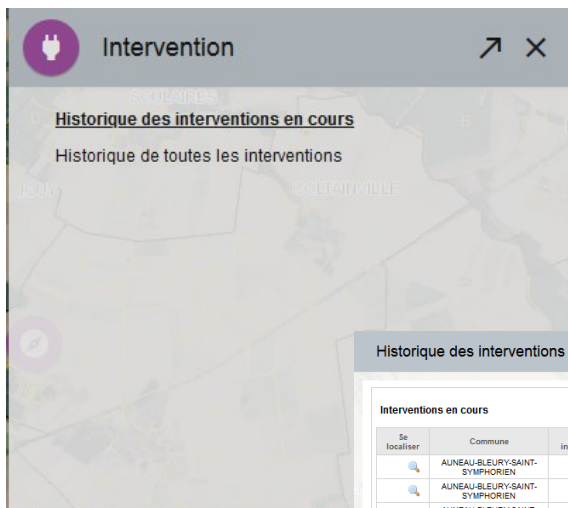
(\*) Renseignements obligatoires.

Valider

- Cliquer sur le point lumineux ou l'armoire sur le plan
- Cliquer sur le lien qui ouvre la fiche de renseignement du point lumineux ou de l'armoire
- Cliquer sur l'onglet Intervention
- Cliquer sur l'onglet « Ajouter »
- Renseigner les champs à l'aide des menus déroulants
- Cliquer sur l'onglet « Valider »

Une fois validée, l'information sera transmise à Energie Eure-et-Loir.

## Suivi de l'état des interventions



Pour consulter l'état des interventions

Par exemple les interventions en cours

Cliquer sur l'onglet

« Intervention »



Historique des interventions en cours

Se localiser	Commune	Num intervention	Type ouvrage	Identifiant ouvrage	Nature panne	Localisation	Date demande	Intervention lors de la	Date d'intervention	Date clôture	Etat
	AUNEAU-BLEURY-SAINT-SYMPHORIEN	12735	Point lumineux	CK-33	Autre		17/12/2019	visite non urgente (sous 30 jours)	06/01/2020		Programmée
	AUNEAU-BLEURY-SAINT-SYMPHORIEN	12734	Point lumineux	CQ-14	Autre		17/12/2019	visite non urgente (sous 30 jours)	06/01/2020		Programmée
	AUNEAU-BLEURY-SAINT-SYMPHORIEN	12712	Point lumineux	CQ-13	Point isolé en panne		17/12/2019	visite non urgente (sous 30 jours)	06/01/2020		Programmée
	AUNEAU-BLEURY-SAINT-SYMPHORIEN	12711	Point lumineux	CQ-14	Point isolé en panne		17/12/2019	visite non urgente (sous 30 jours)	06/01/2020		Programmée
	AUNEAU-BLEURY-SAINT-SYMPHORIEN	12687	Armoire	AQ	Rue en panne	Rue de l'Épargne sans éclairage	16/12/2019	visite ponctuelle (sous 72h)			Nouvelle saisie
	AUNEAU-BLEURY-SAINT-SYMPHORIEN	12685	Armoire	AV	Rue en panne		16/12/2019	visite ponctuelle (sous 72h)			Nouvelle saisie

Rapport



**Isabelle DUBOIS**

Pôle SIG

Energie Eure-et-Loir

65, rue du Maréchal Leclerc - 28110 Lucé

Tél : 02 37 84 14 53 / Port : 06 44 26 36 47

[isabelle.dubois@energie28.fr](mailto:isabelle.dubois@energie28.fr)